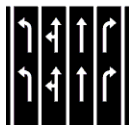


## 仮免前効果測定 5 6 ヒント集（順番は異なります）

- シートベルトの効果は？ P 2 0
- 自転車の右折の方法は？ 小回り？ 2段階？ P 2 4
- 交差点を右折するとき、対向車がいたら待ちます。 いない場合は？ P 6 6
- 赤色の点滅信号の通過方法は？ P 2 6
- 信号機しかないところでの車の停止位置は？ P 2 9
-  この標識の名称は？ P 3 5
-  この標識の意味は？ P 3 5
-  この標識の場所で禁止されている行為は？ 後退はできますか？ P 3 6
-   
 この2つの標識の意味は？ 別々に読み取りましょう。 P 3 6
- A   
B  それぞれの意味は？ P 3 0、P 3 7、P 4 4
-   
 この2つの標識の名称は？ P 3 9、P 4 0
-  この標識の名称は？ P 4 0
-  この補助標識の意味は？ P 4 3
-   
 この標識のある道路で、その示されている時間外は？ P 4 3
-  図の標示の意味は？ P 4 6、P 6 1
-  この標示の意味は？ P 5 0
- 一方通行の道路で右側にはみ出す場合はみ出す量に制限はありますか？ P 5 6

18. 道路の右側にはみ出してよいのは、左側の幅が何m未満？ P 5 6 ④
19. 右側通行の標示がある場所では、必ず右側に、はみ出さなければならないのですか？ P 5 6
20. 車両通行帯のある道路では、はみ出して通行していいですか？ P 5 8
21. 安全地帯で駐停車できますか？ P 5 9
22. 路端から0.5mの部分で自動車の通行は？ P 6 0
23. 歩行者用道路を通行できる車はどんな車ですか？ P 6 0
24. 近くに交差点のない道路で、緊急自動車が近づいてきたときの対応は？ 徐行は必要？ P 7 8



25. 図のような標示の場所でも、線を越えて進路変更できる場合とは？ P 6 7

26. 道路外に出るときの右左折の方法は？ P 6 7
27. 踏切を通過する前に、警報器がなり始めたら？ P 7 3
28. 踏切で一時停止しなくてもよい場合とは？ P 7 2
29. 標識や標示のない一般道路における自動車の最高速度は？ P 8 3
30. 制動距離とは？ P 8 4
31. オートマチック二輪車で、スロットル（アクセル）を戻して低回転状態になると？ P 1 4 8
32. 見通しの悪い交差点で、徐行しなくてもよい場合とは？ P 8 8



33. 図のような交差点のA車の通行方法は？ P 8 8

34. 坂道で徐行しなければならない場所は？ 二通りあります。 P 8 8
35. 自転車のそばを通るときの対応は？ P 9 4
36. 横断歩道に近づいたとき、歩行者がいたら？ 渡るか渡らないかはっきりしなくても〇〇〇〇 P 9 3
37. 横断歩道と自転車横断帯の手前30m以内の場所で禁止されている行為は？ P 9 4
38. 子供や体の不自由な人のそばを通るときの対応は？ P 9 6
39. 車を車庫に入れるときは、前から、後ろから、どちらが安全ですか？ P 1 0 3
40. 車両通行帯が黄色の実線で区画されているのに、進路変更ができる場合とは？ P 1 0 8 NOTE<参考>
41. オートマチック二輪車で、スロットル（アクセル）を急激に回すと？ P 1 4 8
42. 車を追い越すとき、原則として右から？ それとも左から？ P 1 1 8
43. 仮運転免許で運転できるのは、どのような車？ 原付は？ 小型特殊自動車は？ P 1 3 1
44. 普通免許で運転できる車の最大積載量は？ 何トン未満でしょう？ そして未満とは？ P 1 2 9
45. オートマチック車で停止中にやるべき安全措置は？ P 1 4 7